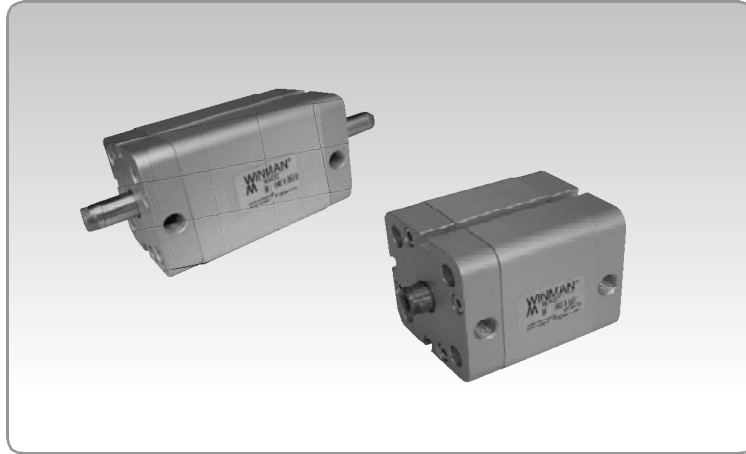
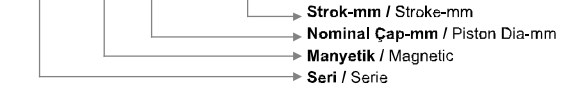


WACC - Kompakt Silindirler
WACC - Compact Cylinders



Sipariş Kodu / Ordering Code

WACC M 000 X 000

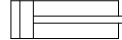


Sensörler / Sensors

KT 40 (Sy/Pg:3-06)

Opsiyon Çizelgesi / Option Chart

Çift Etkili
Double Acting



Manyetik Çift Etkili
Double Acting With Magnetic



Tandem
Tandem



Arkadan Yaylı
Single Rear



Önden Yaylı
Single Front

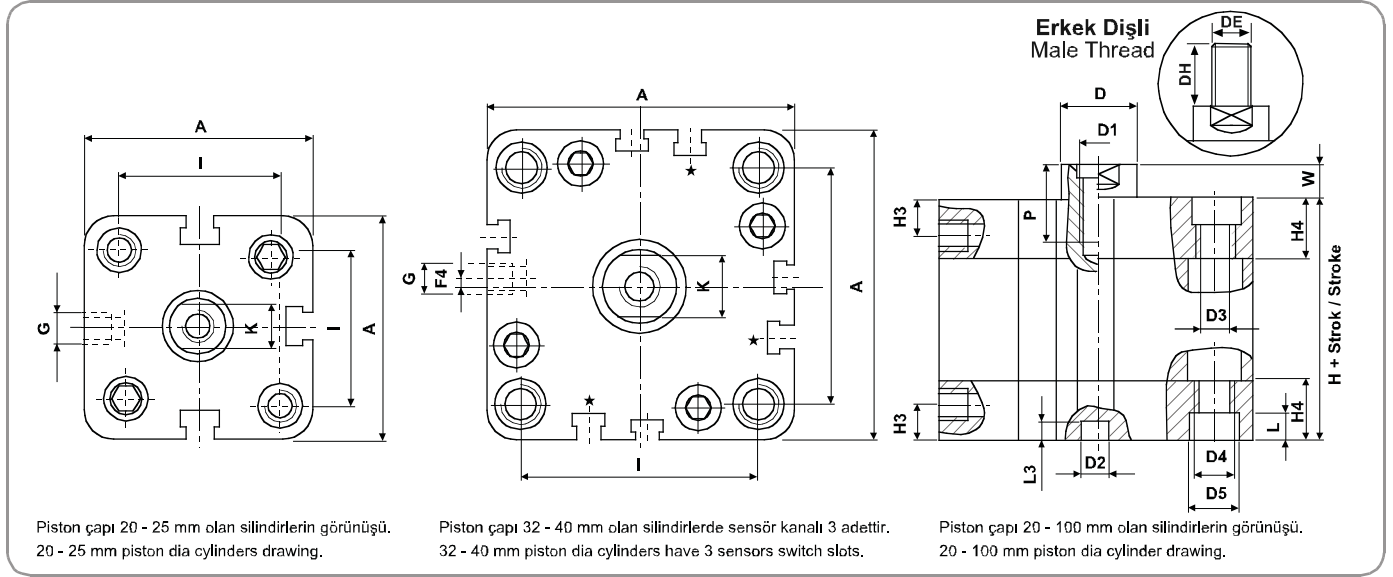


Çift Milli
Through Rod



* Opsiyonların birlikte kullanımı için bilgi alınız. / Please contact us different configurations.

Teknik Çizim / Technical Drawing



Piston Ø	H	A	D	D1	D2	D3	D4	D5	F4	G	H3	H4	I	K	L	L3	P	W	DE	DH
20	38	36	10	M5 x 0.8	6	4.2	M5 x 0.8	7.5	0	M5	8	12.25	22	8	4.5	4	10	4.5	M8 x 1.25	16
25	39.5	40	10	M5 x 0.8	6	4.2	M5 x 0.8	7.5	0	M5	8	12.75	26	8	4.5	4	10	5.5	M8 x 1.25	16
32	44.5	50	12	M6 x 1.0	6	5.2	M6 x 1.0	9	4	G1/8	8	14.5	32.5	10	5.5	4	12	6	M10 x 1.25	19
40	45.5	58	12	M6 x 1.0	6	5.2	M6 x 1.0	9	3	G1/8	8	14.75	38	10	5.5	4	12	6.5	M10 x 1.25	19
50	45.5	67	16	M8 x 1.25	6	6.7	M8 x 1.25	10.5	0	G1/8	8	14.75	46.5	13	6.5	4	12	7.5	M12 x 1.25	22
63	50	80	16	M8 x 1.25	8	8.5	M8 x 1.25	13.5	0	G1/8	8	14.25	56.5	13	8.5	4	14	7.5	M12 x 1.25	22
80	56	100	20	M10 x 1.5	8	8.5	M10 x 1.5	13.5	0	G1/8	8.5	16	72	17	8.5	4	15	8	M16 x 1.5	28
100	66.5	124	25	M12 x 1.75	8	8.5	M12 x 1.75	13.5	0	G1/4	10.5	19.25	89	22	8.5	4	20	10	M20 x 1.5	28

Teknik Özellikler

- Alüminyum gövde
- Ø 20 - 25 - 32 - 40 - 50 - 63 - 80 - 100 mm, ye kadar nominal çaplarda.
- WINMAN Silindirler aksesuar çeşidi ile montaj kolaylığı sağlamaktadır.
- WINMAN Silindirlerde sağlam gövde yapısı ve uzun ömürlü kaliteli sızdırmazlık elemanları (keçeler) kullanılmak suretiyle uzun yıllar sorunsuz kullanım sağlanmıştır.
- İsteğiniz doğrultusunda;
 - Sıcak ortamlarda (+90°C~+230°C) : Viton
 - Yağsız çalışma durumunda : Poliüretan
- Sızdırmazlık elemanları kullanılarak verimlilik artırılabilir.
- Korozyona karşı dayanımı artırmak için mil paslanmaz yapılabilir.
- Silindirlerin bağlantı ölçüleri DIN ISO 6431' uygundur.
- Opsiyon ölçüleri için lütfen firmamıza danışın.

Technical Specifications

- Aluminium body
- In nominal diameters Ø 20 - 25 - 32 - 40 - 50 - 63 - 80 - 100 mm.
- WINMAN cylinders has advantage of easy installation by wide range of accessories
- WINMAN cylinders are used without any problem, thanks to strong body design, very high quality seals.
- According to your needs;
 - At the high temperature ambient (+90°C~+230°C) : Viton
 - At the non-lubricate conditions : Polyurethane
- Seals are used that can increase efficiency.
- For Increasing of corrosion strenght guid is used as stainless steel.
- The mounting dimensions of cylinders suit DIN ISO 6431
- Please contact us for option dimensions.